

ITALIENS NORDEN. LAND MIT ZWEI GESICHTERN.

Der Ort, wo die druckvollsten die steinerne Welt der miten. Zu Pallen der Gruppe - die geologisch in der Region - liegen die beiden Orte Wolkenstein und Corvara.

Als höchstgelegene Gemeinde in Gröden ist Wolkenstein international bekannter Sommer- und Winter-Urlaubsort. Über das Grödenjoch (2121 m) gelangt man über kurvenreiche wändige Straßen zum traditionsreichen Nachbarort Corvara. Zahlreiche Aussichtspunkte auf dem Weg dorthin geben den Blick frei auf bizarre und reißerische Felsformationen.

Hier findet man das Urlaubsparadies im Hochgebirge, das für jeden etwas zu bieten hat: Bergsteigen und -wandern, Skifahren und Drachenfliegen, Auskundschaften; der versteckten Wege und Pläde zu Fuß oder mit den neuartigen Mountain-Bikes. Gondel- und Seilbahnen helfen, den Anstiegsweg zu verkürzen.

Der nahe Weg zum Einstieg, der gute, trittsichere Fels, das im allgemeinen zuverlässige Sommerwetter machen den Urlaub und das Klettern in den Dolomiten gleichermäßen zum Genuss. Unbegrenzt ist die Zahl der Türme, der Wände, der Pläde, unter denen Kletterer und Wanderer in der Sella-Gruppe auswählen können. Es gibt für jeden etwas und für jeden das Richtige.

Blick in den Monte Pana, bei Santa Cristina.



WELCHE SPANNE LANDSCHAFTLICHER ERLEBNISSE!

Aus der alpinen Welt der Zweieinhalb- und Dreitausender in wenigen Stunden zum Mekka der Surfer und Segler, nach Riva am Gardasee. In einem das ganze Jahr über behaglichen Klima und dem landschaftlich reizvollen Kontrast zwischen dem flachen Ostgebirge und dem steil abfallenden, gebirgigen Westufer findet man hier ideale Windverhältnisse. Besonders die Orte im Norden des Sees, somit auch Riva di Garda, sind inzwischen zum Eldorado für alle Wassersport-Begeisterten geworden.

Wind, Wärme, Wasser. Ausspannen und Entspannen auf eine gänzlich andere Art als in den wild zerklüfteten Dolomiten. Mit seinen 370 Quadratkilometern ist der Gardasee die größte italienische Binnensee. Die bestechende Klarheit seines Wassers weist alle Farbnancen auf von türkis bis ultramarin.

An schönen Sonnentagen ist die Oberfläche des Sees voll bespickt mit Hunderten von Booten und Segeln aller Formen und Farben.

Von den Aussichtspunkten hoch gelegener Küstenstraßen westlich des Wechsels man dieses Wechsel Licht, Wassee und Fandern genießen.

Die Orte um den Gardasee haben sich zum Tourismus verschrieben. In unversehrten Jahrhunderten geblieben. Die Orte um den Gardasee sind teilweise erhalten. Die schönsten alten Häuser sind aus Bruchstein, die anderen aus Ziegeln und die Stuckarbeiten angeputzt und weiß getüncht geblieben. Die malerischen Gebäude am Gardasee sind gemütliche, atmosphärisch, vorzüglich angeordnet. Die zahlreichen Restaurants und Cafés dazu beitragen, den Urlaub in Oberitalien landschaftlich zu bereichern.



Karmann-Reisemobil auf Ford-Fahrgestell FT-100 und FT-150.



Karmann-Mobil, denn Reisen kann auch anders sein.



Italiens Landschaft hält, was der Werbeprospekt verspricht. Das gleiche gilt für das Reisemobil von Karmann. Es macht einfach Spaß, sein Hotel nicht fest an einem Ort, sondern auf vier Rädern zu haben. Überall beweglich zu sein, unabhängig und spontan 'was zu unternehmen. Ein Ziel im Auge zu haben, und dennoch die Möglichkeit, jederzeit seinen Standort zu wechseln, etwas anderes zu erkunden. Mit dem Karmann-Wohnmobil bekommen Reisen und Urlaub eine andere Dimension. Die Dimension, seine Freizeit unvergleichlich intensiver, vielfältiger zu gestalten und zu erleben.

Karmann – Ein Name führt mit. Karmann baut seit über 100 Jahren Reisewagen. Das bedeutet Tradition und Erfahrung. Gleichmaßen aber auch Qualität und Zuverlässigkeit für Verarbeitung und Sicherheit seiner Produkte. Da wird nicht einfach irgendein Aufbau auf ein x-beliebiges Fahrgestell gesetzt. Im Gegenteil. Sicheres Fahrverhalten wird nur erreicht, wenn ein erstklassiges Fahrgestell aus gutem Hause einen genau darauf abgestimmten Aufbau erhält. Einen Aufbau von Karmann. Das Fahrgestell hingegen nimmt als wichtigstes Bindeglied zwischen Wohnaufbau und Straße eine Schlüsselposition ein.

Entscheidung für ein solides Fahrgestell. Voraussetzung für ein gelungenes Gesamtkonzept war somit eine aufwendige und robuste Fahrwerkskonstruktion, verbunden mit einem komfortablen wie sicheren Fahrverhalten. Karmann hat sich für den neu entwickelten Ford Transit entschieden. Dieses Fahrzeug bietet neben einem zukunftsweisenden, modernen Design ein Höchstmaß an Wirtschaftlichkeit, Leistung und Zuverlässigkeit.

Weitere Gründe geben dem Transit von Ford den Vorzug: Der ergonomisch geplante Fahrgastraum, übersichtlich und sicherheitstechnisch auf dem letzten Stand. Die großzügige Geräuschisolierung im Motor- wie im Karosseriebereich. Die anatomisch geformten Sitze. Die zugfeste, stabilitätsteigernde Gesamtkonstruktion in moderner Leichtbauweise. Alle diese komfortorientierten Maßnahmen tragen mit dazu bei, daß man sich im Karmann-Reisemobil auf Ford-Fahrgestell FT 100 wie in einem PKW fühlt. Startbereit zur nächsten Erlebnis-tour.

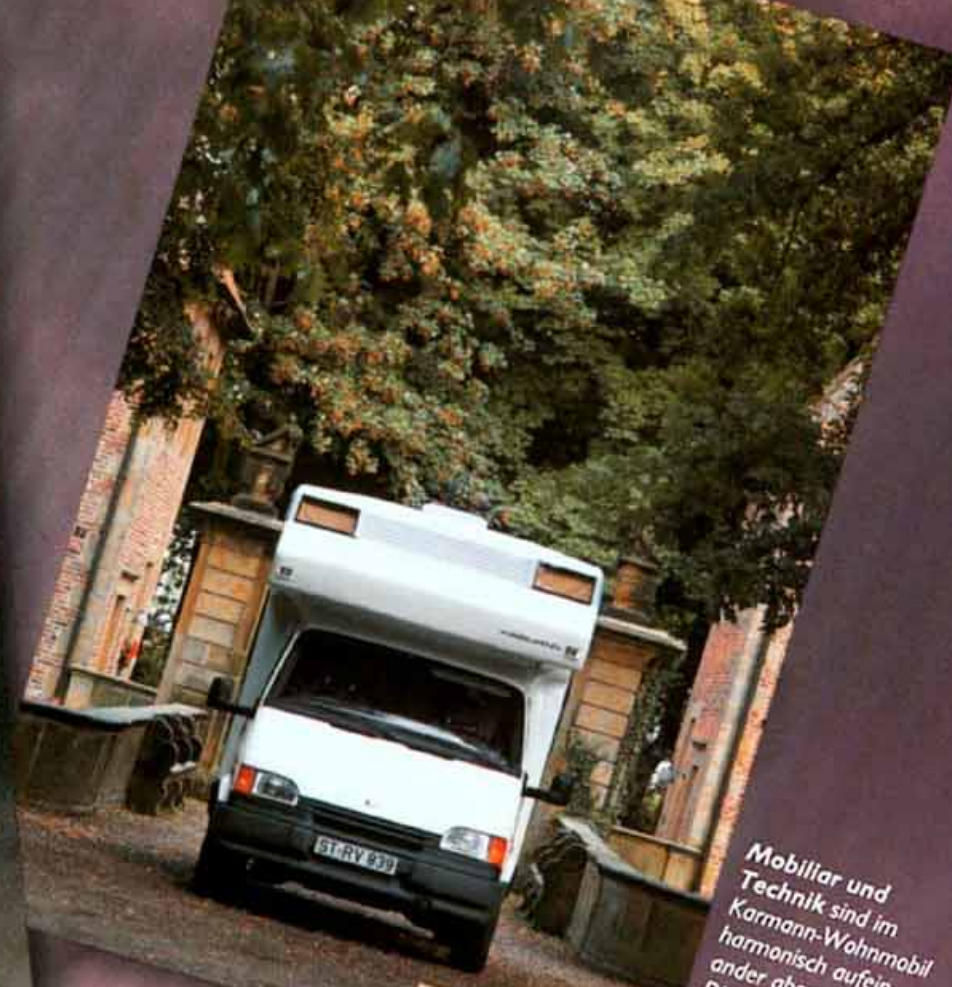




Karmann-Reisemobil auf Ford-Transit-Fahrgestell in bestechender Form, kraftvoll und zuverlässig. Ein technisch wie optisch rundum gelungener Wurf: Der überzeugende Wohnaufbau, harmonisch mit dem Fahrerhaus verbunden. Designer und Konstrukteure haben ganze Arbeit geleistet: Mit diesem Reisemobil sind sie zu einem ausgezeichneten Ergebnis gekommen.



In unserem Urlaub sind wir stets aktiv und abenteuerlustig. Wir wollen viel erleben, experimentieren, Unbekanntes erforschen. Zum unkonventionellen Reisen gehört auch ein gewisses Maß an Unabhängigkeit. Nicht angewiesen zu sein auf Pensionen oder Hotels. All das mitnehmen zu können, was uns im Urlaub Spaß macht: z.B. Radfahren und Windsurfen. Ein Motorcaravan wie das Karmann-Reisemobil entspricht genau unseren Vorstellungen vom individuellen Reisen. Aber auch unseren Erwartungen in puncto Sicherheit, Zuverlässigkeit und einem interessanten Preis-/Leistungsverhältnis. Das ansprechende Styling, der optisch gute Zusammenklang zwischen Fahrgestell und Wohnaufbau, ist ein zusätzlicher Grund, uns für das Wohnmobil von Karmann zu entscheiden.

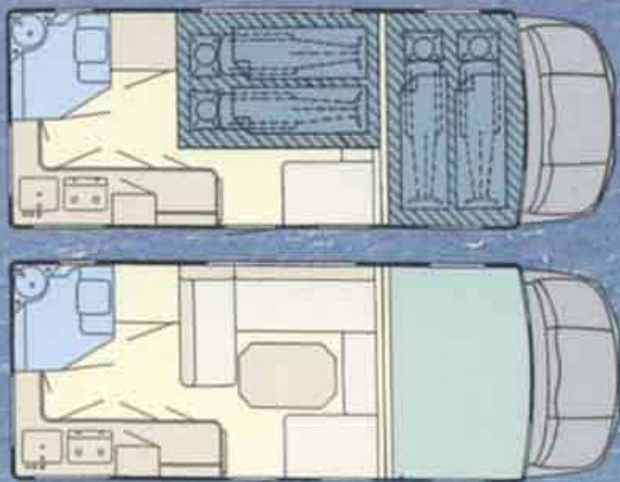


Möbiliar und Technik sind im Karmann-Wohnmobil harmonisch aufeinander abgestimmt. Die Küche bietet Platz für die Vorräte einer großen Familie.

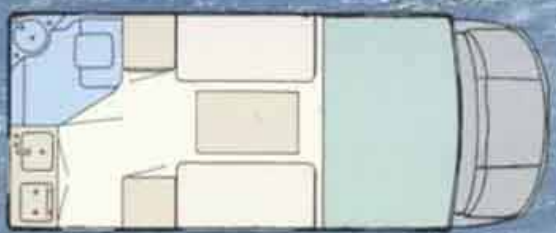
Die dauerbelüftete Naßzelle mit Dusche und Waschtisch. Die Chemikal-Toilette Thetford gehört zum serienmäßigen Lieferumfang.



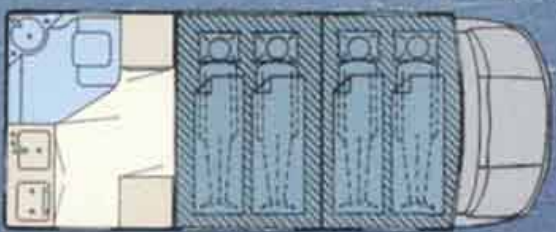
Ein interessanter Grundriss: Naßzelle und Küchenblock befinden sich im Heck des Reisemobils. Hierdurch entsteht eine funktionell sinnvolle Raumentrennung.



Karmann-Reisemobil Ford-FT-150.

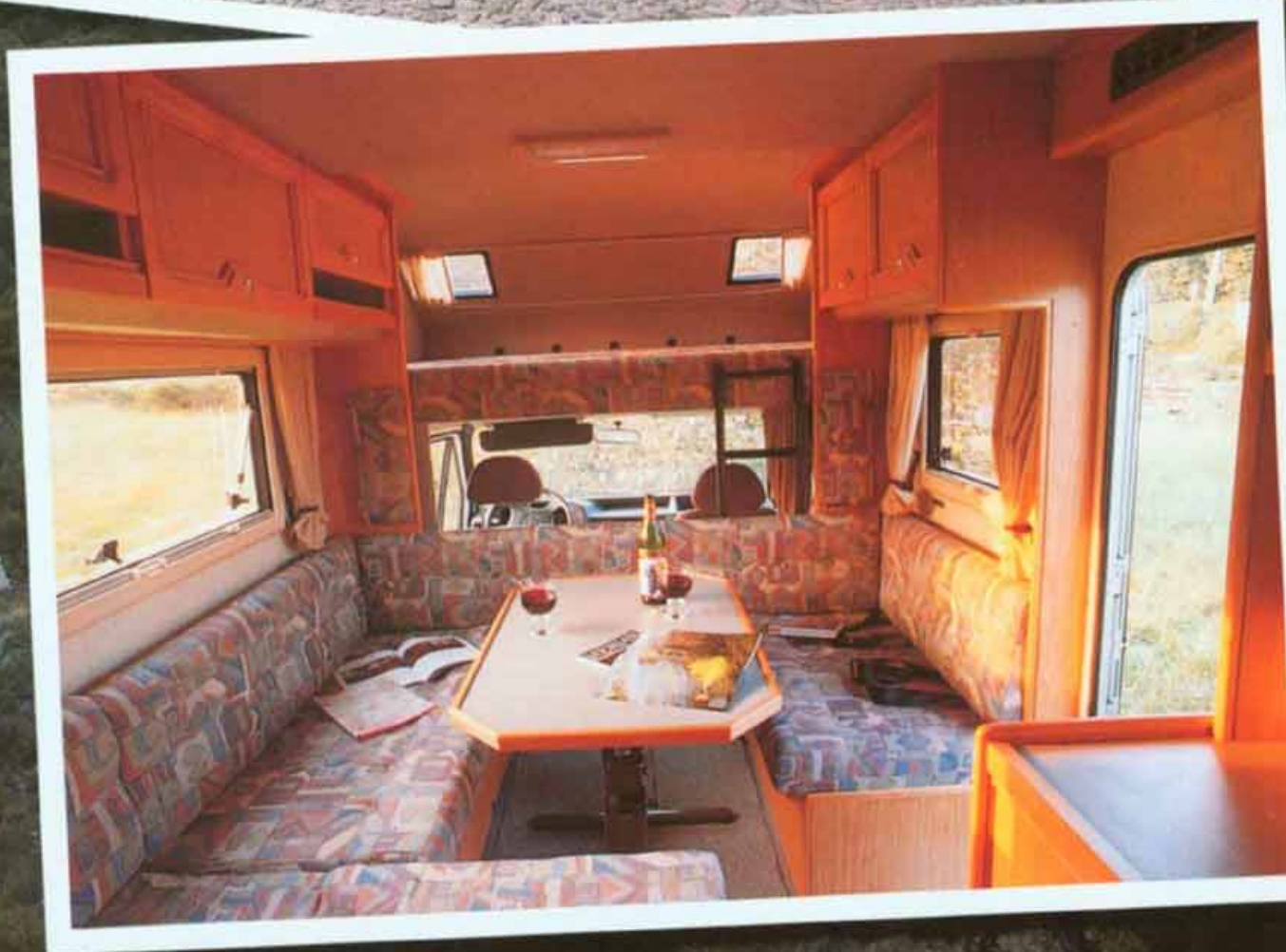


Karmann-Reisemobil Ford-FT-100.



Karmann Wohnmobil Modell	Ford-FT-100	Ford-FT-150
Außenmaße:		
Gesamtlänge	5450 mm	6230 mm
Aufbaubreite	2170 mm	2170 mm
Höhe	2800 mm	2980 mm
Innenmaße		
Aufbaubreite	2050 mm	2050 mm
Aufbauhöhe	1920 mm	1920 mm
Alkovenhöhe	640 mm	700 mm
Waschraum - Breite/Tiefe	980 x 980 mm	1050 x 980 mm
Rückenschrank - Breite/Tiefe	530 x 510 mm	660 x 550 mm
Küchenblock - Breite/Tiefe	1000 x 480 mm	1980 x 540 mm
Bettenmaße		
Alkoven	2050 x 1250 mm	2050 x 1380 mm
Sitzgruppe	2050 x 1300 mm	1970 x 1400 mm
Gasvorrat für	2 x 11 kg	2 x 11 kg
Ausstellfenster	4	4
Geschlossene Fenster	2	3
Dachluken	2	2
Pilzlüfter	1	1
Zwangsentlüftung	3	3
Radstand	2820 mm	3570 mm

Karmann Wohnmobil Modell	Ford-FT-100	Ford-FT-150
Gewichte		
Ausführung Benzin		
Leergewicht / zul. Gesamtgew.	1960 / 2570 kg	2570 / 3200 kg
Ausführung Diesel		
Leergewicht / zul. Gesamtgew.	2100 / 2770 kg	2685 / 3300 kg
Mehrgewicht Klimaanlage	60 - 80 kg	60 - 80 kg
Dachtraglast	150 kg	150 kg
Motortyp Benzin	2,0 Ltr. 72 kW/98 PS	2,0 Ltr. 72 kW/ 98 PS
Motortyp Diesel	2,5 Ltr. 51 kW/70 PS	2,5 Ltr. 59 kW/ 80 PS
	2,5 Ltr. 59 kW/80 PS	2,5 Ltr. 74 kW/100 PS
Bereifung (5 x)	195 R 14C 6PR	225/70 R 15 8PR
Höchstgeschwindigkeit		
bis 2,8 t zul. Gesamtgewicht	115 km/h	115 km/h
über 2,8 t zul. Gesamtgewicht	80 km/h	80 km/h
Tankinhalt (Kraftstoff)	68 Ltr.	68 Ltr.
Elektrische Installation		
12-V-Transistorleuchten	3	5
12-V-Leuchte im Alkoven	1	1
Innensteckdose 220 V	2	2
Innensteckdose 12 V	1	1
Außensteckdose (Euro) 220 V	1	1



Die beiden Fotos zeigen das Modell Ford-FT-150 mit dem L-förmigen Grundriß im Wohnaufbau. Die Abbildungen enthalten teilweise Sonderausstattungen, die nicht zum serienmäßigen Lieferumfang gehören.

Serienmäßige Ausstattung Wohnaufbau:

- Frischwasservorrat 90 L, Abwasser 80 L
- Heizung Truma 3002 mit Umluftgebläse
- Kühlschrank 60 L TRIO mit Zündautomatik
- Ladegerät mit Trennrelais
- Zusatzbatterie 12 V/75 Ah
- Geteilte Tür
- Rollos für Verdunkelung und Sonnenschutz
- Moskitonetze
- Thetfordtoilette
- Haltegurte (2 Stück)

Sonderausstattung

- Wohnaufbau:** (gegen Aufpreis)
- Warmwasser Truma Boiler 10 Liter
 - Komfortsitze
 - Wintervorhang
 - Fußbodenteppich ausknüpfbar
 - Zusätzliche Haltegurte
 - Fahrradträger 2 oder 4 Räder
 - Skiträger für 4 Paar Skier
 - Surfboardhalter
 - Alkovenfenster seitlich
 - Außenstauraumklappe
 - Zusatzteil Rundsitzgruppe
 - Ausziehkörbe Küchenschrank
 - Heckleiter
 - Markise
 - Kajakhalter
 - Abstützungen

**Serienmäßige Ausstattung
Basisfahrzeugstell Ford FT-100:**

- Windschutzscheibe in Verbundglas
- Halogenscheinwerfer
- Rückfahrcheinwerfer
- Innen-Rückblickspegel
- 2 Automatiksicherheitsgurte
- 5-Gang Getriebe
- Auspuffverlängerung
- Ausstattungspaket für Aufbauten mit hohem Schwerpunkt
- Außenspiegel mit langem Arm
- Komfort-Paket
- Motorcaravan-Vorbereitung

**Serienmäßige Ausstattung
Basisfahrzeugstell Ford FT-150:**

- Windschutzscheibe in Verbundglas
- Halogenscheinwerfer
- Rückfahrcheinwerfer
- Innen-Rückblickspegel
- 2 Automatiksicherheitsgurte
- 5-Gang Getriebe
- Auspuffverlängerung
- Nebelschlußblende
- Radabdeckung
- Servolenkung
- Motorcaravan-Vorbereitung

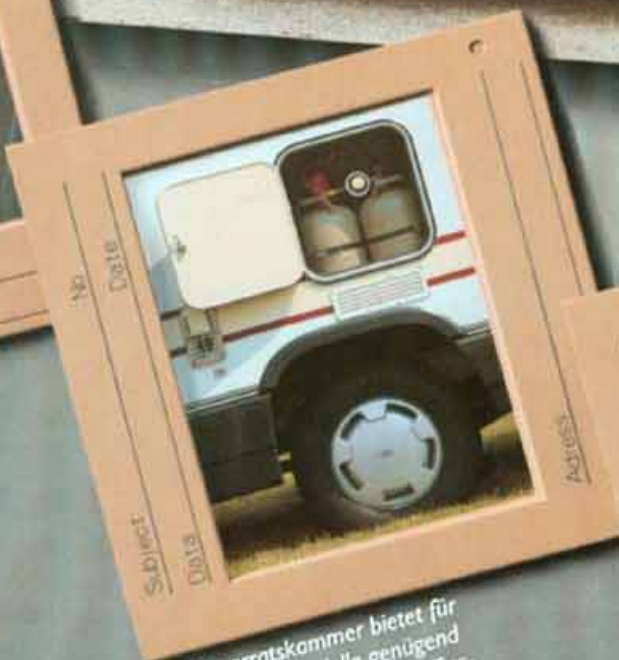


Die Aluminium-Dachträger-Konstruktion, speziell entwickelt von Karmann, bietet durch Zusatzhalter Unterbringungsöglichkeiten für Surfboards und Kajaks sowie am Heck für Skier und Fahrräder.



Das Führerhaus im Karmann-Wohnmobil ist groß, geräuschgedämmt und übersichtlich. Mit seinen anatomisch geformten Sitzen bereits ein Teil des komfortablen Wohnraums.

Durch die gegen Mehrpreis lieferbare Trennwand entsteht bei Fahrten im Winter keine Kältebrücke zum Wohnbereich.



Die Gasvorratskammer bietet für beide Ford-FT-Modelle genügend Platz, um jeweils zwei 11 kg-Gasflaschen unterbringen zu können.



Karmann-Mobil.
Mehr Raum für die Freizeit.



**Karmann-Rheine
GmbH & Co. KG**
Verkauf Sonderfahrzeuge
Postfach 1665
4440 Rheine

Telefon (05971) 865-886/887
Telefax (05971) 865-959

Händler:

**Über 100 Jahre Produktion von
Reisewagen**

Wann dürfen wir Sie zu einer
Probefahrt erwarten?

Gern stellen wir Ihnen unsere
Karmann-Reisemobile persönlich
vor. Anruf oder Postkarte genügen.